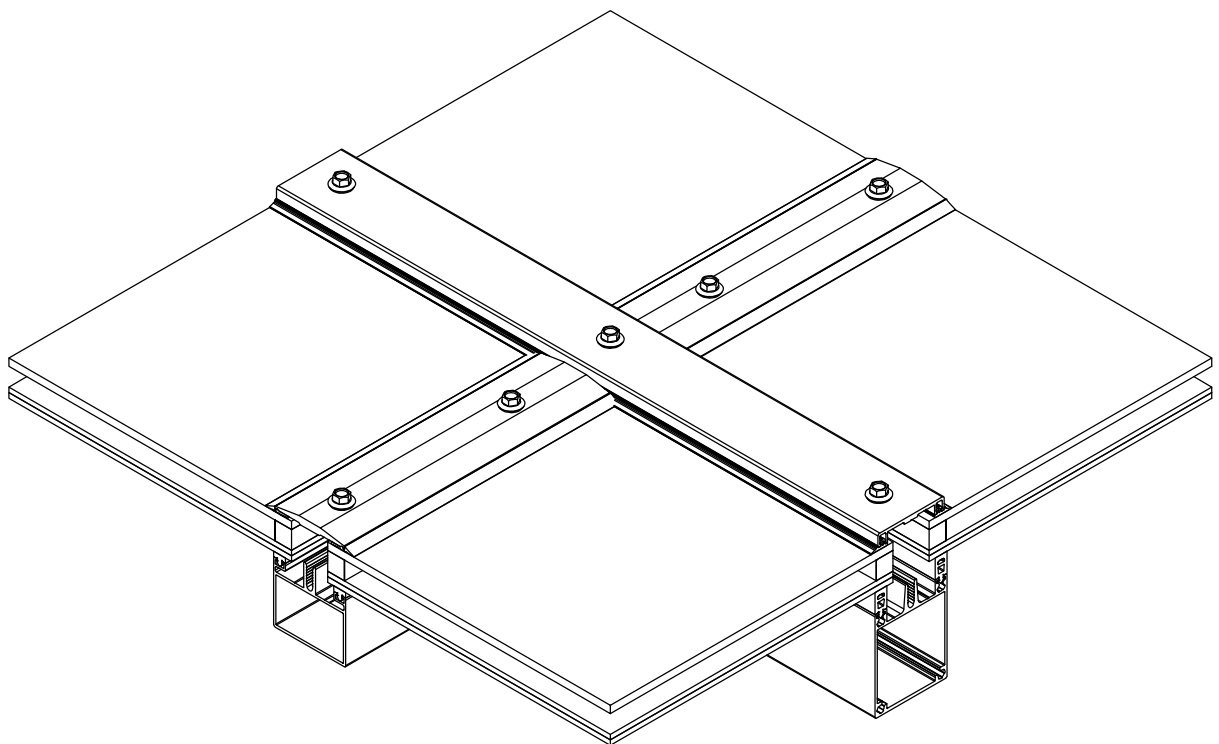


Braat 1844 ST (dubbel glas)

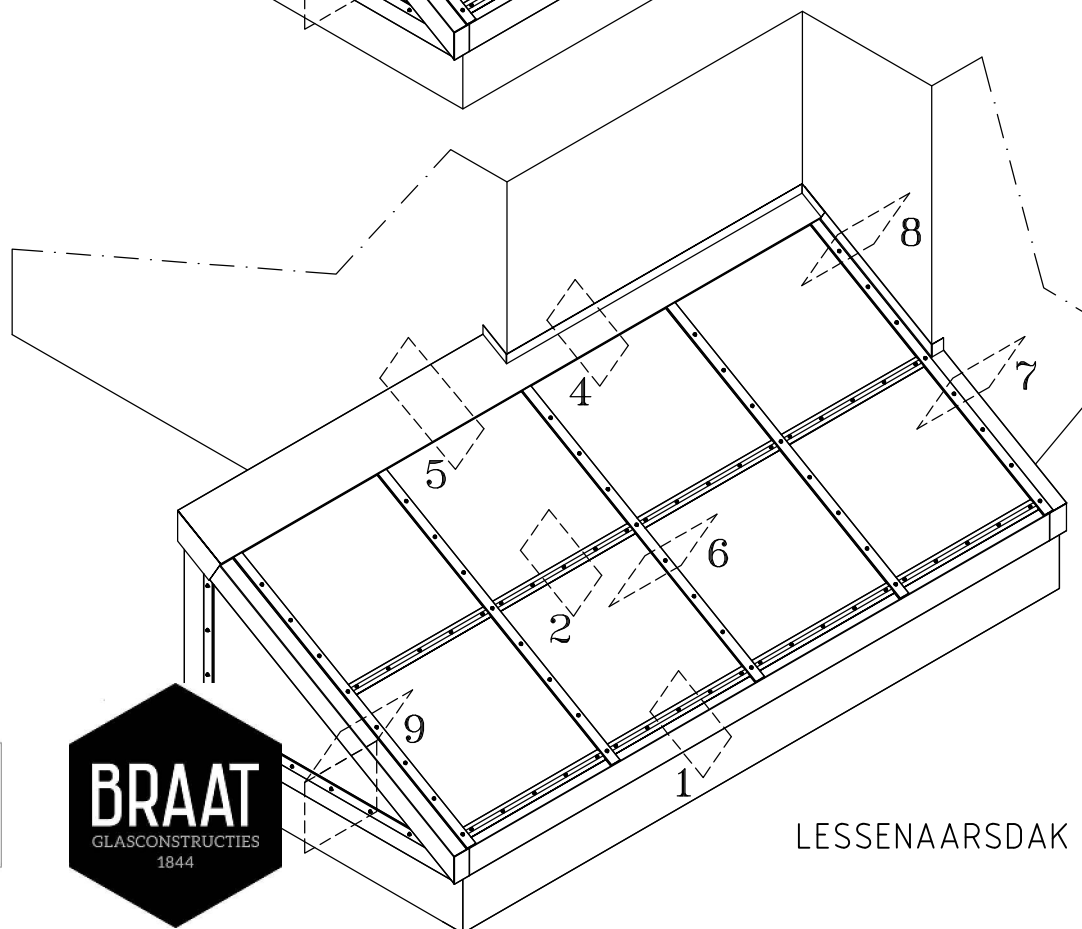
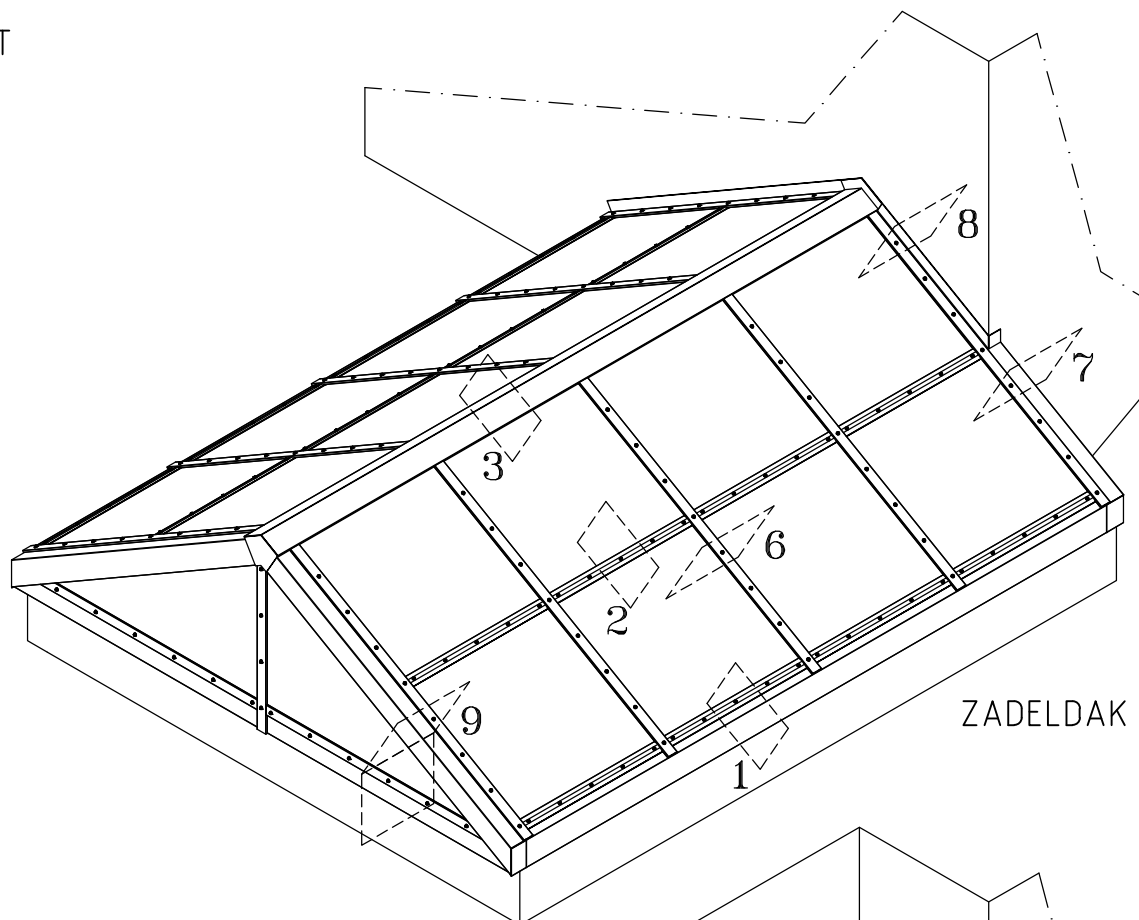
# DETAILBOEK



Braat glasconstructies 1844 BV  
Postbus 6  
2600 AA Delft  
T: +31(0)15 2516767  
F: +31(0)15 2571667  
E: [info@braatglasconstructies.nl](mailto:info@braatglasconstructies.nl)  
I: [www.braatglasconstructies.nl](http://www.braatglasconstructies.nl)

# Braat 1844 ST (dubbel glas)

OVERZICHT

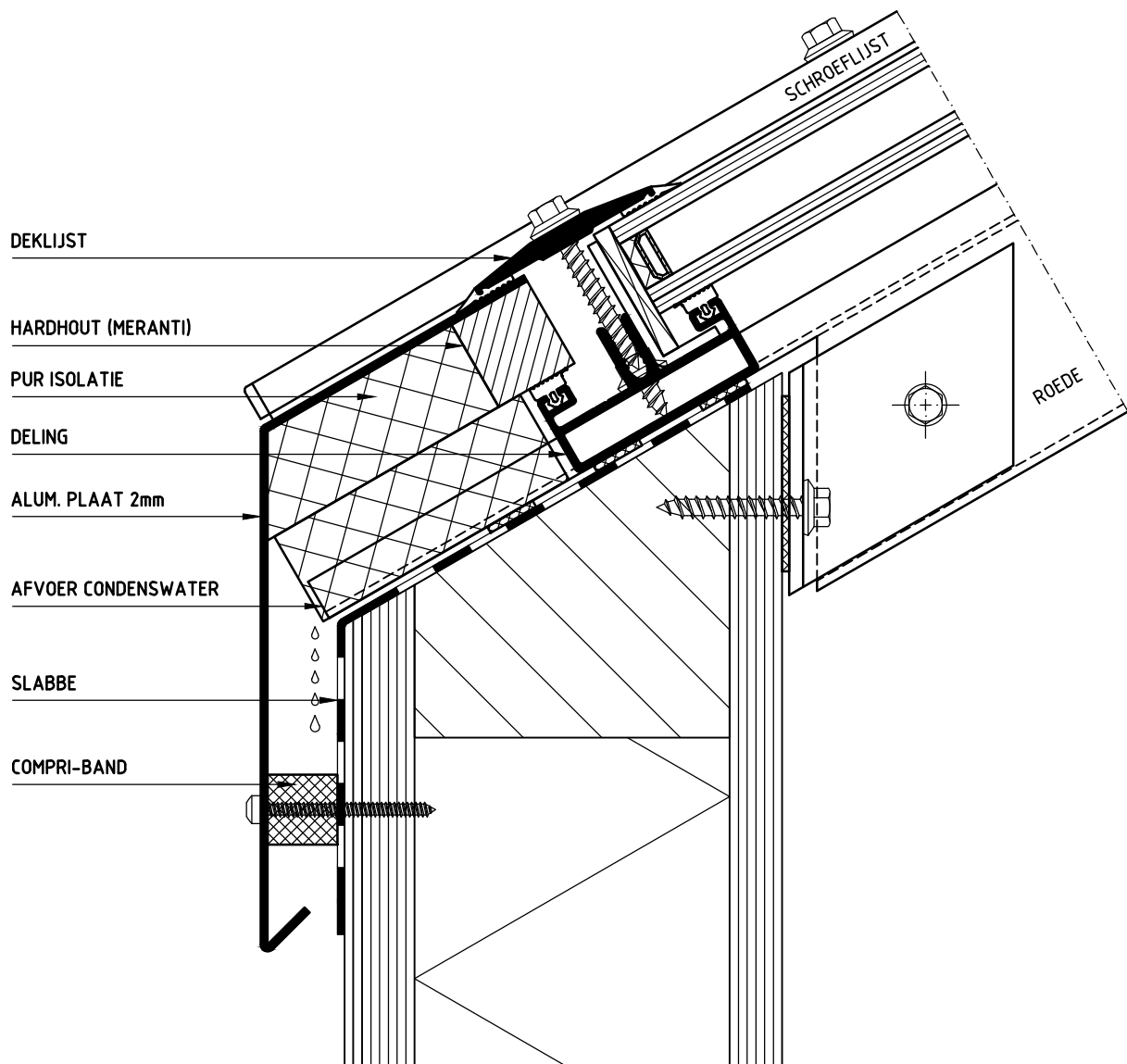


Braat glasconstructies 1844 BV  
Postbus 6  
2600 AA Delft  
T: +31(0)15 2516767  
F: +31(0)15 2571667  
E: [info@braatglasconstructies.nl](mailto:info@braatglasconstructies.nl)  
I: [www.braatglasconstructies.nl](http://www.braatglasconstructies.nl)

# Braat 1844 ST (dubbel glas)

ONDERDETAIL  
Schaal 1:2

# DETAIL 1

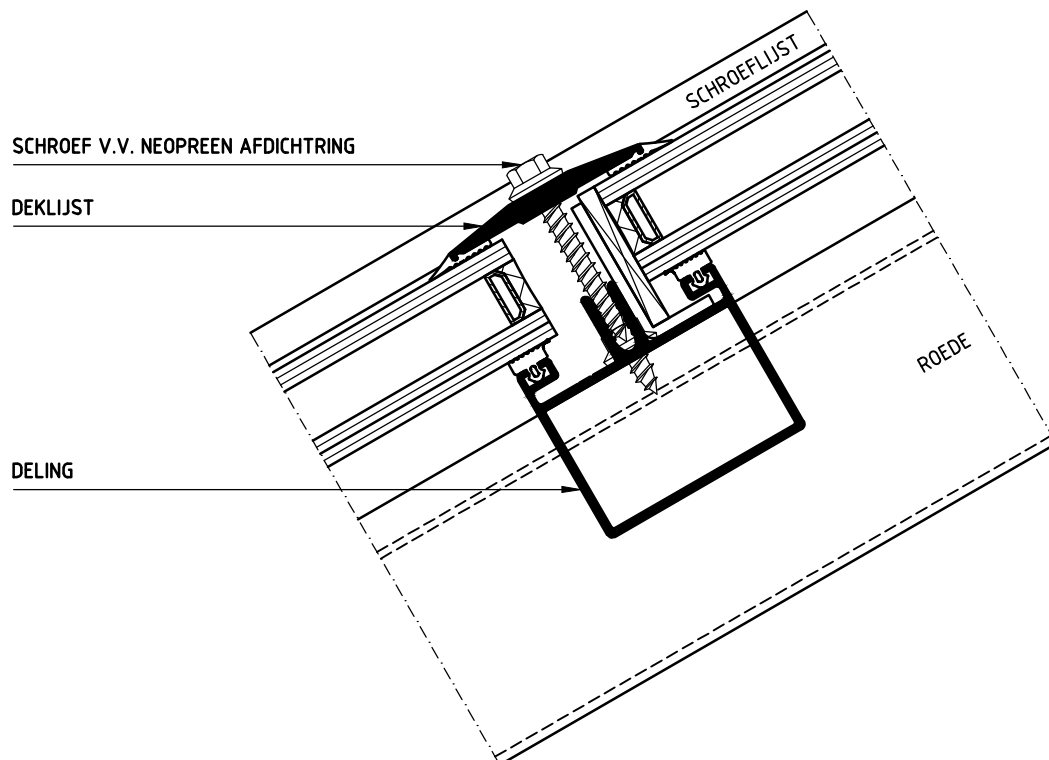


Braat glasconstructies 1844 BV  
Postbus 6  
2600 AA Delft  
T: +31(0)15 2516767  
F: +31(0)15 2571667  
E: [info@braatglasconstructies.nl](mailto:info@braatglasconstructies.nl)  
I: [www.braatglasconstructies.nl](http://www.braatglasconstructies.nl)

# Braat 1844 ST (dubbel glas)

GLASDELING  
Schaal 1:2

## DETAIL 2



Braat glasconstructies 1844 BV  
Postbus 6  
2600 AA Delft  
T: +31(0)15 2516767  
F: +31(0)15 2571667  
E: [info@braatglasconstructies.nl](mailto:info@braatglasconstructies.nl)  
I: [www.braatglasconstructies.nl](http://www.braatglasconstructies.nl)

# Braat 1844 ST (dubbel glas)

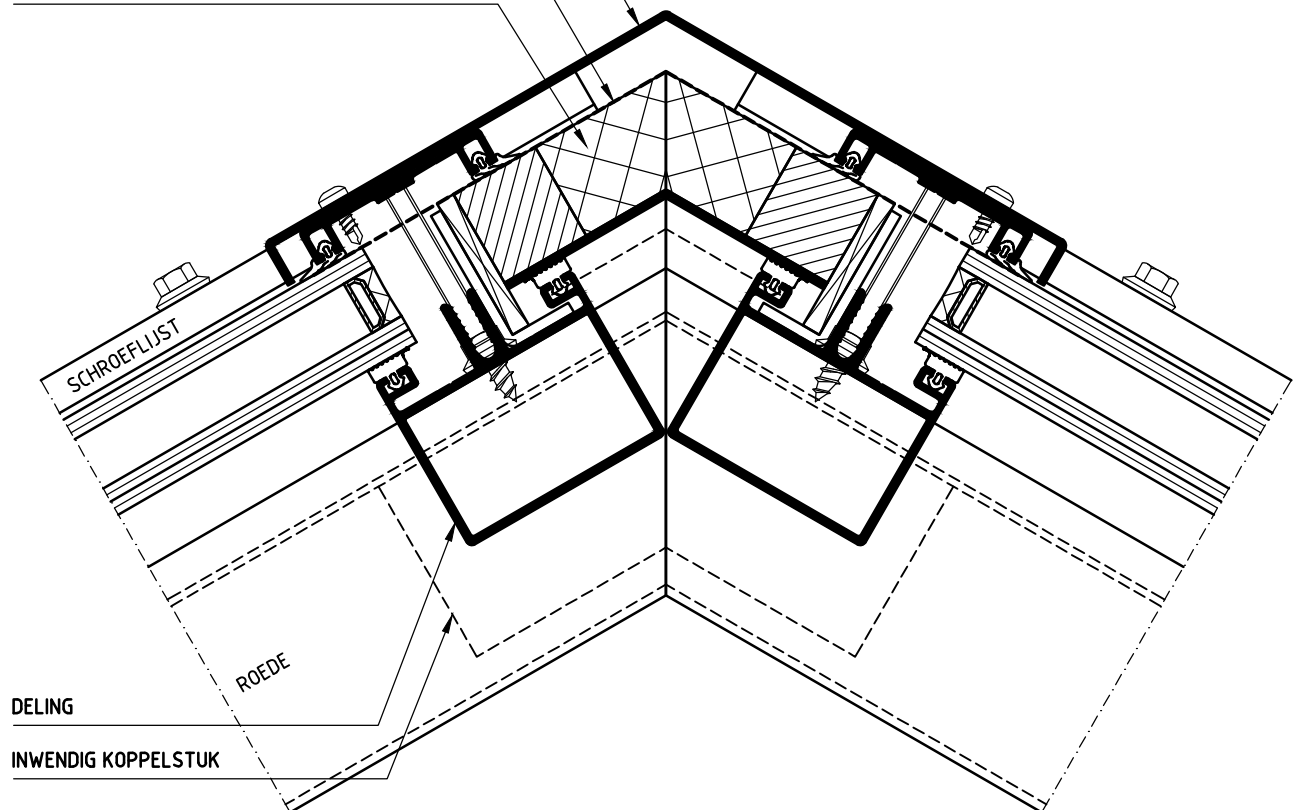
NOKDETAIL ZADELDAK  
Schaal 1:2

## DETAIL 3

ALUM. PLAAT 2mm

WATERDICHTE FOLIE

PUR ISOLATIE

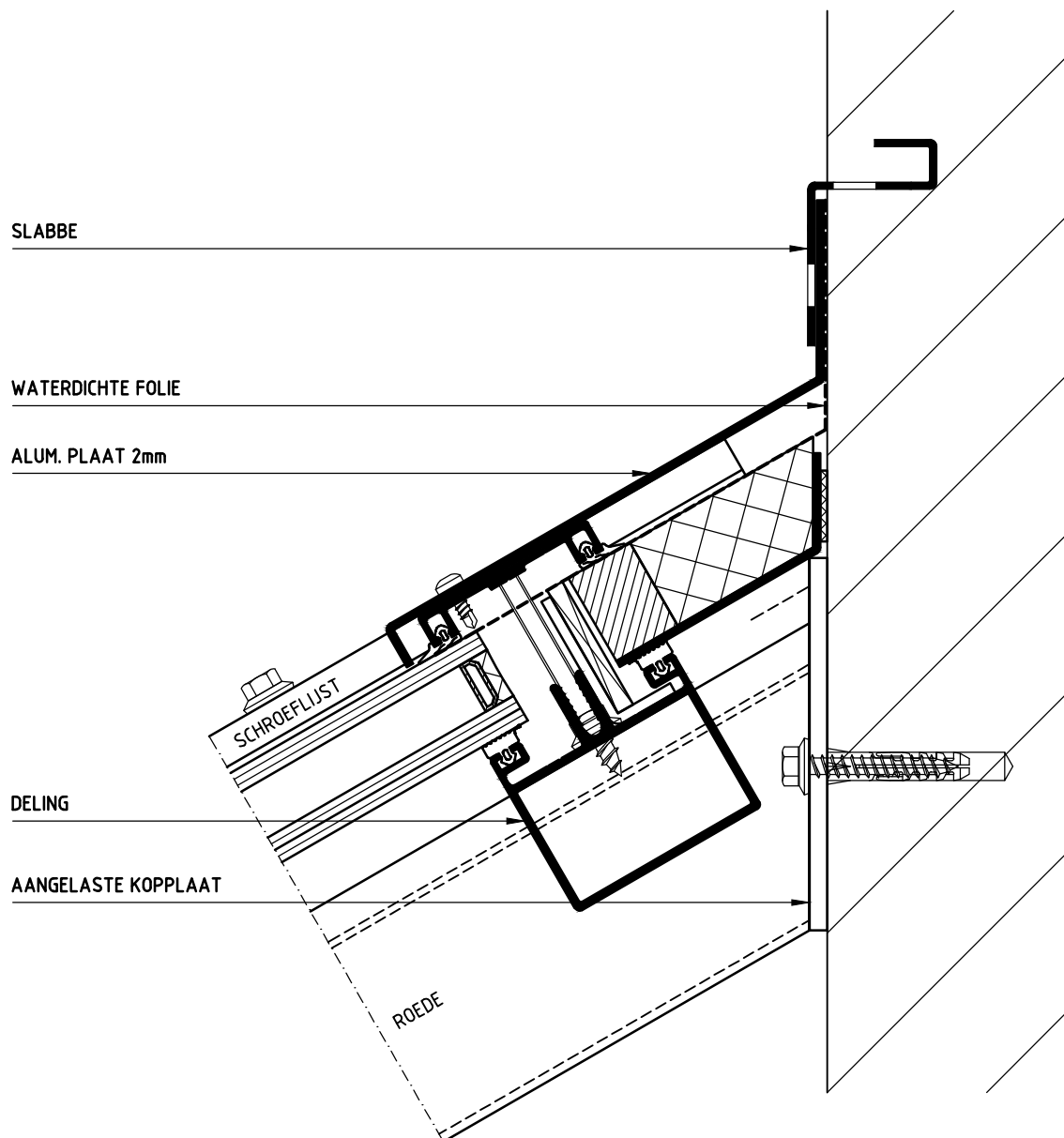


Braat glasconstructies 1844 BV  
Postbus 6  
2600 AA Delft  
T: +31(0)15 2516767  
F: +31(0)15 2571667  
E: [info@braatglasconstructies.nl](mailto:info@braatglasconstructies.nl)  
I: [www.braatglasconstructies.nl](http://www.braatglasconstructies.nl)

# Braat 1844 ST (dubbel glas)

NOKDETAIL LESSENAARSDAK (OPGAAND WERK)  
Schaal 1:2

## DETAIL 4

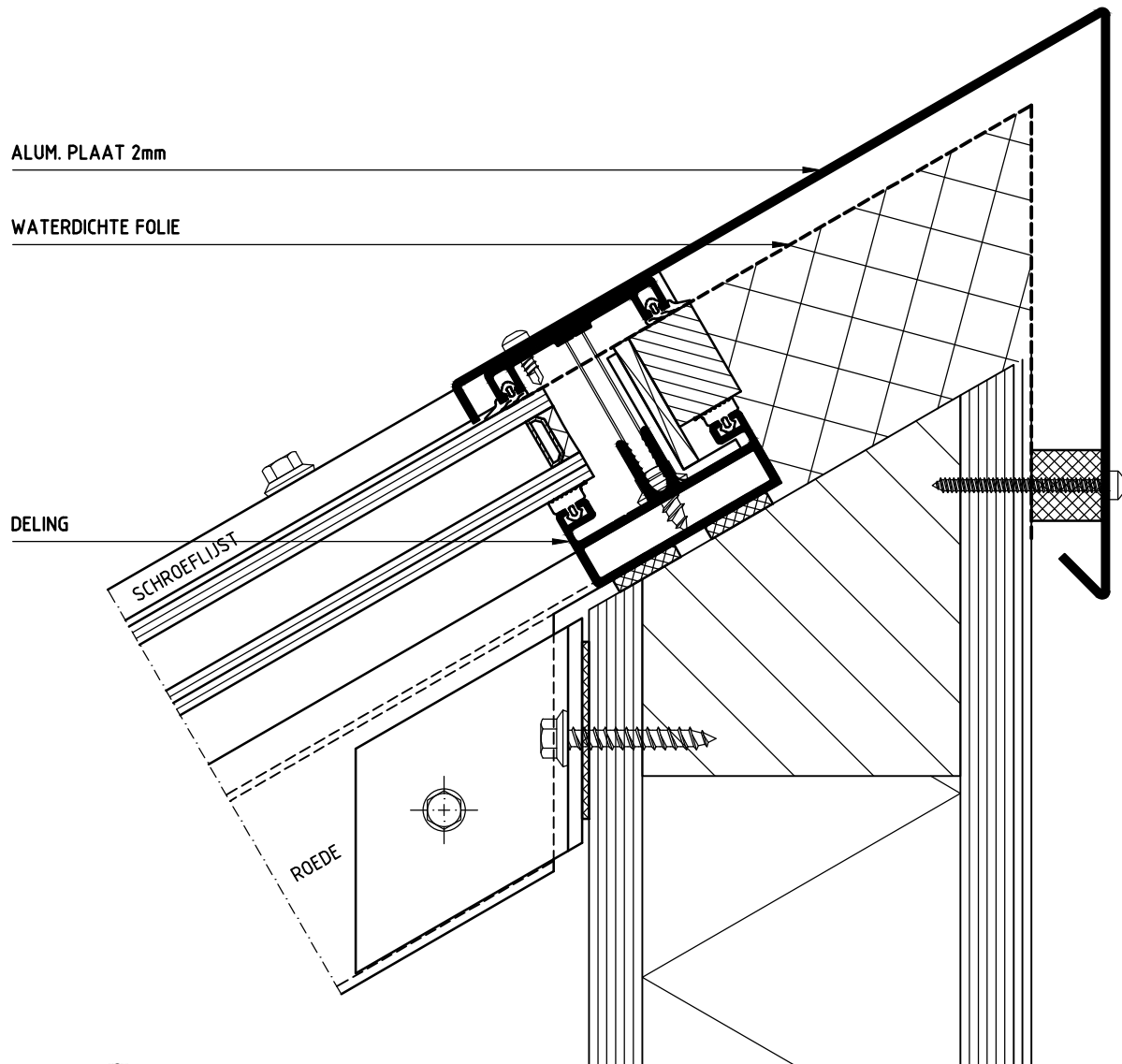


Braat glasconstructies 1844 BV  
Postbus 6  
2600 AA Delft  
T: +31(0)15 2516767  
F: +31(0)15 2571667  
E: [info@braatglasconstructies.nl](mailto:info@braatglasconstructies.nl)  
I: [www.braatglasconstructies.nl](http://www.braatglasconstructies.nl)

# Braat 1844 ST (dubbel glas)

NOKDETAIL LESSENAARSDAK (OPSTAND)  
Schaal 1:2

## DETAIL 5



Braat glasconstructies 1844 BV  
Postbus 6  
2600 AA Delft  
T: +31(0)15 2516767  
F: +31(0)15 2571667  
E: [info@braatglasconstructies.nl](mailto:info@braatglasconstructies.nl)  
I: [www.braatglasconstructies.nl](http://www.braatglasconstructies.nl)

# Braat 1844 ST (dubbel glas)

DOORSNEDE  
Schaal 1:2

## DETAIL 6

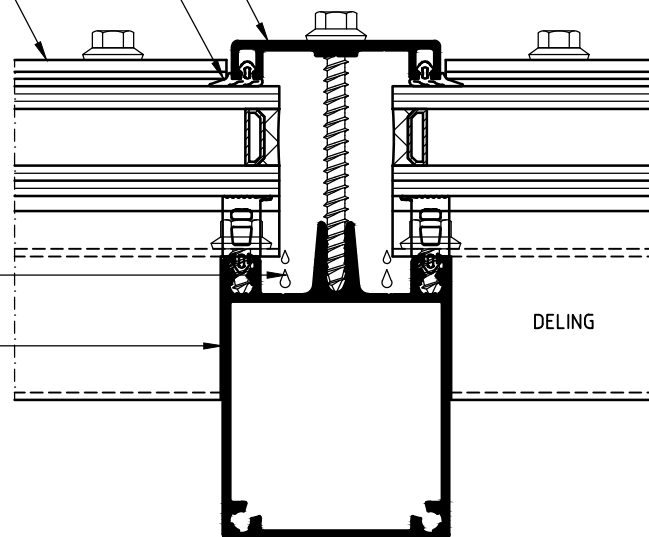
SCHROEFLIJST

EPDM RUBBER

DEKLIJST

WATERVOERENDE SPONNING

ROEDE



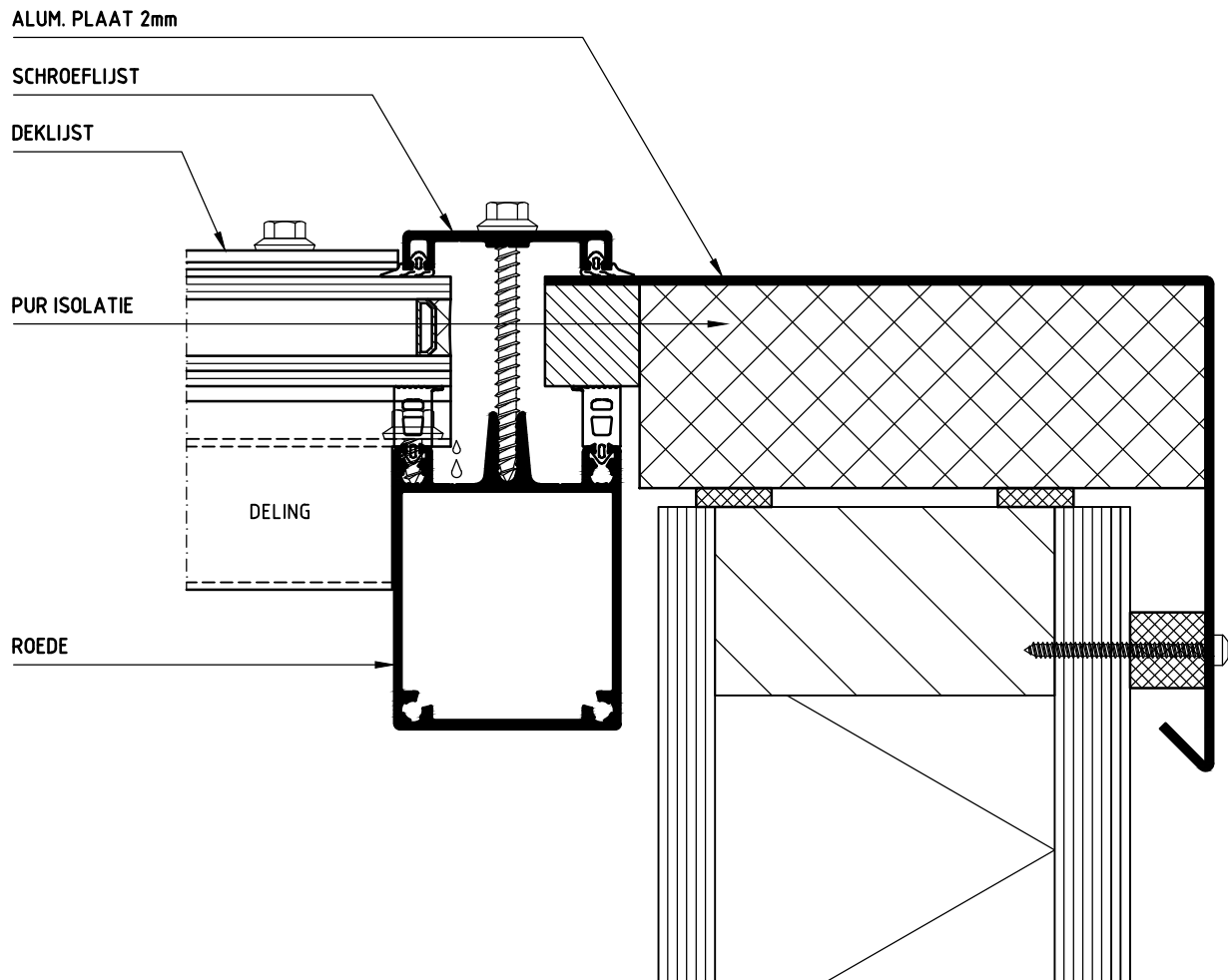
Braat glasconstructies 1844 BV  
Postbus 6  
2600 AA Delft  
T: +31(0)15 2516767  
F: +31(0)15 2571667  
E: [info@braatglasconstructies.nl](mailto:info@braatglasconstructies.nl)  
I: [www.braatglasconstructies.nl](http://www.braatglasconstructies.nl)



# Braat 1844 ST (dubbel glas)

ZIJDETAIL BOUWKUNDIG KOPSCHOT  
Schaal 1:2

## DETAIL 7



Braat glasconstructies 1844 BV  
Postbus 6  
2600 AA Delft  
T: +31(0)15 2516767  
F: +31(0)15 2571667  
E: [info@braatglasconstructies.nl](mailto:info@braatglasconstructies.nl)  
I: [www.braatglasconstructies.nl](http://www.braatglasconstructies.nl)

# Braat 1844 ST (dubbel glas)

ZIJDETAIL OPGAAND WERK  
Schaal 1:2

## DETAIL 8

SLABBE

ALUM. PLAAT 2mm

SCHROEFLIJST

DEKLIJST

DELING

ROEDE



Braat glasconstructies 1844 BV  
Postbus 6  
2600 AA Delft  
T: +31(0)15 2516767  
F: +31(0)15 2571667  
E: [info@braatglasconstructies.nl](mailto:info@braatglasconstructies.nl)  
I: [www.braatglasconstructies.nl](http://www.braatglasconstructies.nl)

# Braat 1844 ST (dubbel glas)

ZIJDETAIL GLAZEN KOPSHOT  
Schaal 1:2

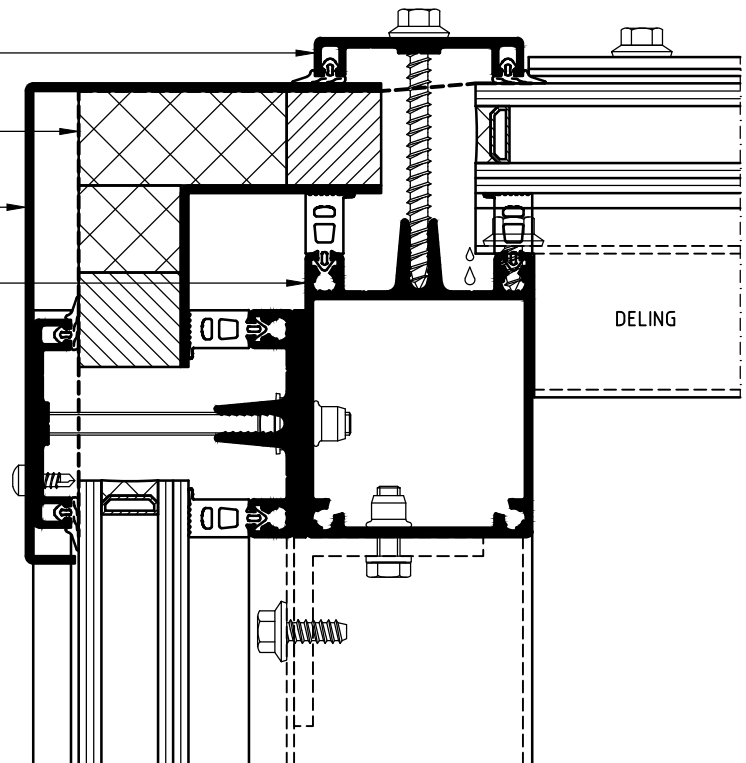
## DETAIL 9

SCHROEFLIJST

WATERDICHTE FOLIE

ALUM. PLAAT 2mm

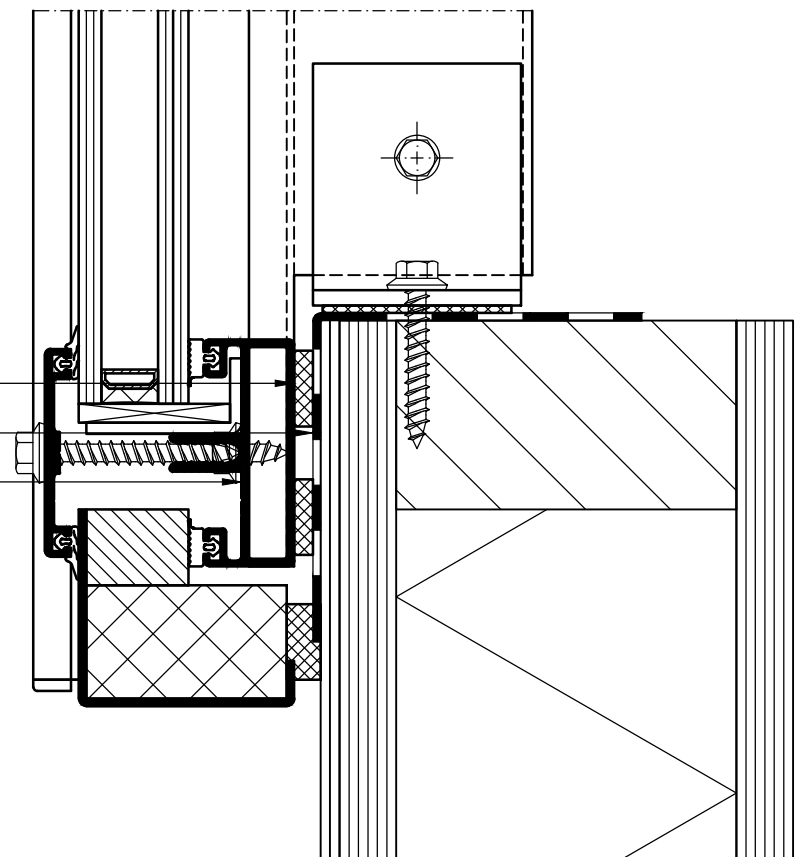
ROEDE



LUCHTDICHTING

SLABBE

DELING



Braat glasconstructies 1844 BV  
Postbus 6  
2600 AA Delft  
T: +31(0)15 2516767  
F: +31(0)15 2571667  
E: [info@braatglasconstructies.nl](mailto:info@braatglasconstructies.nl)  
I: [www.braatglasconstructies.nl](http://www.braatglasconstructies.nl)